



MEMÒRIA

**OBRES D'ARRANJAMENT A LA GUINGUETA I INSTAL·LACIÓ DE NOVA
ESCOMESA D'AIGUA PER LA CONCESSIÓ DE LA GUINGUETA DEL TURÓ**

Institut Municipal Parcs i Jardins de Barcelona.
Dte. Sarrià-Sant Gervasi
Agost de 2025



1. ANTECEDENTS I JUSTIFICACIÓ

Al Turó Park hi ha instal·lada una guingueta de concessió de l'Institut Municipal de Parcs i Jardins de Barcelona.

El departament d'Assessoria i Tramitació Jurídica de l'Institut, ha de treure a licitació la seva concessió municipal.

L'estat actual de la Guingueta no garanteix el compliment de les normatives municipals, de seguretat, accessibilitat, instal·lacions i és necessari fer feines d'arranjament i manteniment abans d'iniciar la nova concessió.

2- OBJECTE DEL PROJECTE.

L'objecte es determinar els treballs necessaris per fer les següents feines d'arranjament:

- Netejar pintades o pintar i aplicar pintura antigrafiti als paraments exteriors.
- Neteja en profunditat de l'interior de la guingueta amb productes desinfectants. Inclou la retirada d'algun electrodomèstic o elements existent de l'anterior concessió.
- Manteniment interior d'instal·lacions d'electricitat, fontaneria i sanejament per garantir el seu bon funcionament i compliment de la normativa vigent, en especial les mancances en electricitat detectades en una inspecció de Baixa tensió.
- Nova escomesa d'aigua amb una nova arqueta per ubicar un nou comptador i independitzar la guingueta de la caseta de jardiners. Actualment està connectada al comptador d'aigua potable de la caseta dels Jardiners de Propietat de parcs i Jardins de Barcelona.



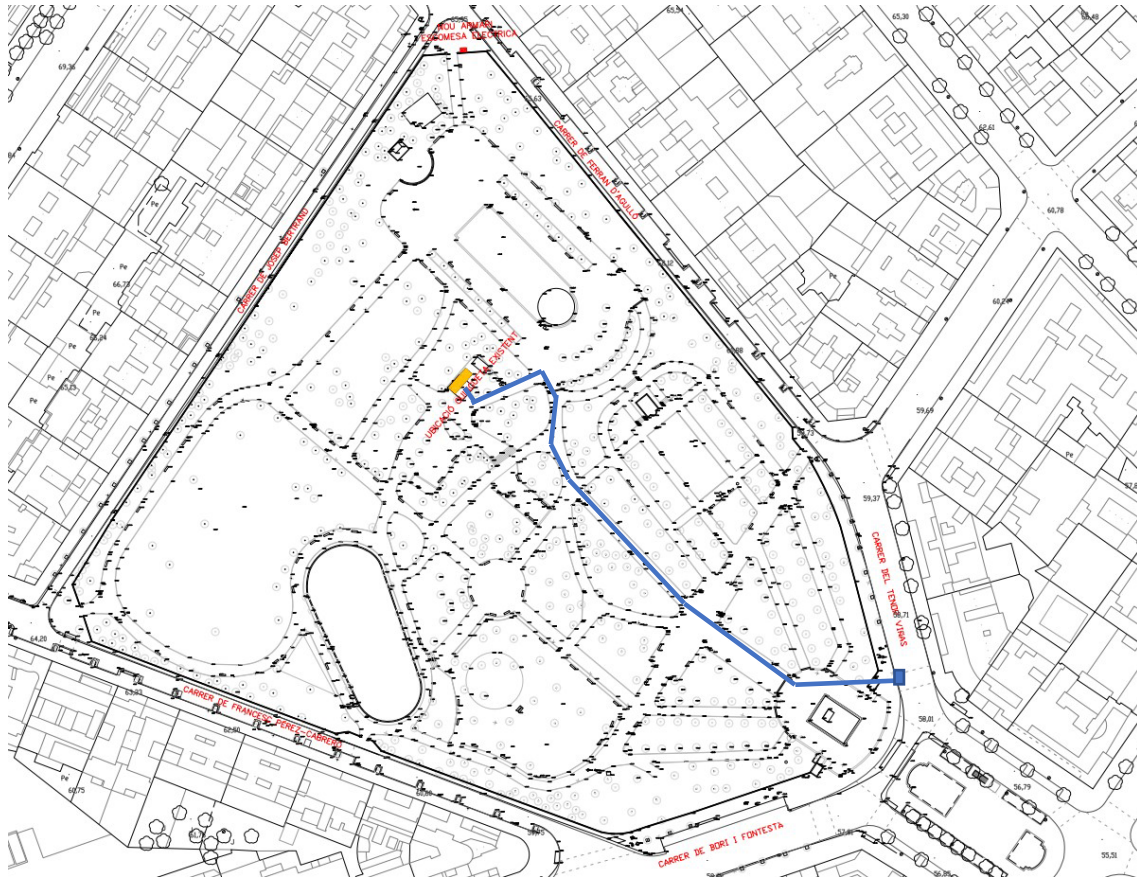
Imatge 1 Emplaçament de la Guingueta



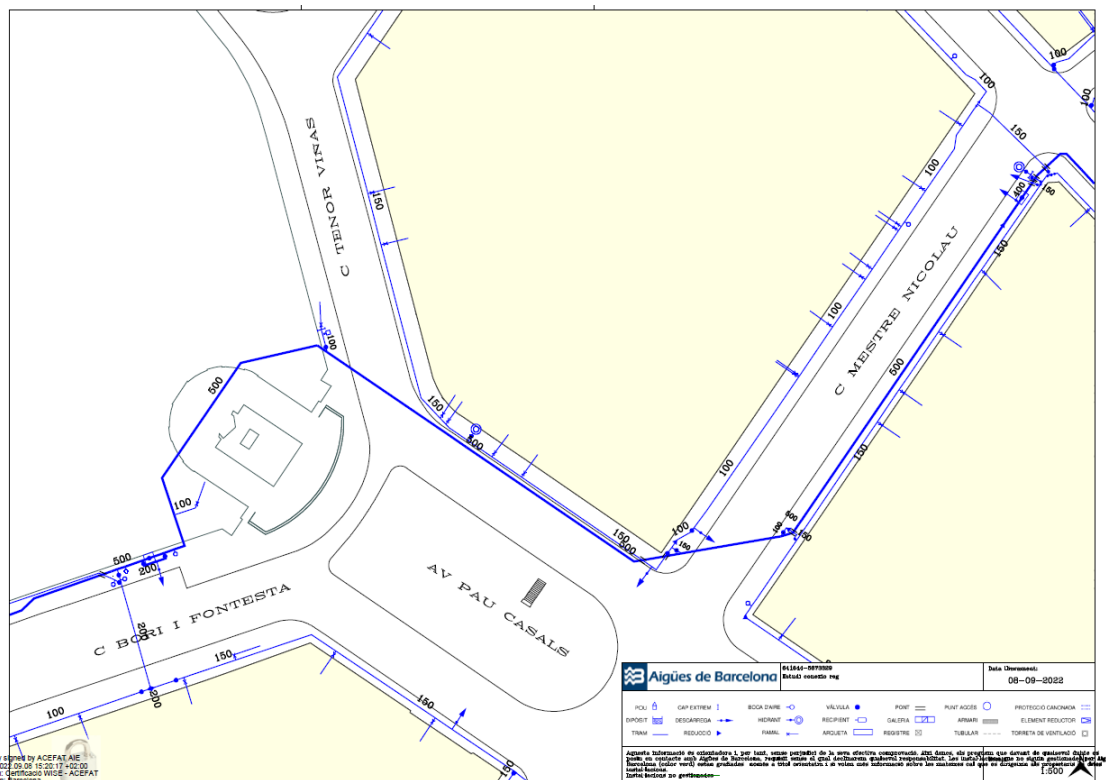
Guingueta-bar



Posició arqueta nou comptador d'aigua



Imatge 2 Possible recorregut de l'escomesa d'aigua (a verificar en la redacció del projecte)



Imatge 3 Xarxa d'aigua potable existent a l'exterior del parc.



3- REPORTATGE FOTOGRÀFIC.



Imatge 4 Pintades a l'exterior de la guingueta.



Imatge 5 Imatges generals de la guingueta



Imatge 6 Imatges generals de la guingueta oberta



Imatge 7 Imatges generals de la guingueta oberta

4. ÀMBIT DE L'ACTUACIÓ

L'àmbit d'actuació és a la zona de la guingueta a l'interior del parc i des de l'entrada del parc per l'accés del Carrer Tenor Vinyas del Districte de Sarrià-Sant Gervasi fins la guingueta.

El contractista adjudicatari haurà de prendre les mesures per que les afectacions de les obres a tercers i a l'entorn siguin les menys possibles. El contractista adjudicatari mantindrà durant tot el període d'obres fins la recepció de les mateixes l'espai tancat amb tanca d'obra tipus rivisa de 2mts.d'alçada.

5. SERVEIS AFECTATS.

El Contractista adjudicatari haurà de contactar amb les companyes de serveis per si es necessari obtenir la informació mes acurada possible de la possible existència de serveis en la zona d'actuació que poguessin ser afectats, així com contactar amb el tècnic responsable del parc de Parcs i Jardins, Institut Municipal.

6. TERMINI D'EXECUCIÓ DE LES OBRES

S'estima un termini total per a l'execució de les obres d'un mes i mig des de la data de signatura de l'acta de replanteig.

Barcelona, a 06 d'Agost de 2025

Tècnic del Departament d'Assessoria i Tramitació Jurídica
Direcció de Serveis Generals
Parcs i Jardins de Barcelona, Institut Municipal
Ajuntament de Barcelona